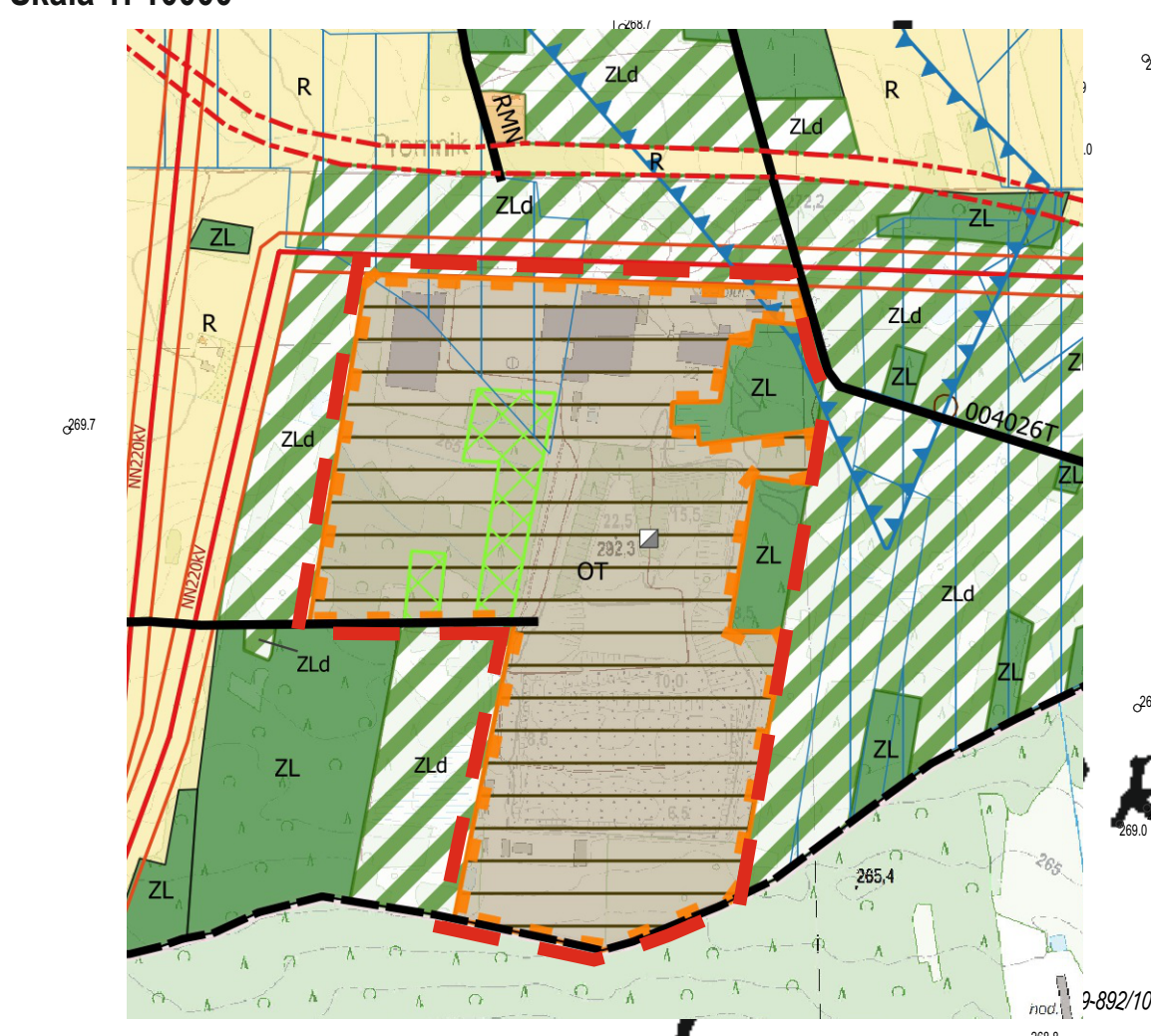


ZMIANA NR 2 MIEJSCOWEGO PLANU ZAGOSPODAROWANIA PRZESTRZENNEGO SOŁECTWA PROMNIK NA OBSZARZE GMINY STRAWCZYN - RYSUNEK



WYRYS ZE STUDIUM UWARUNKOWAŃ I KIERUNKÓW ZAGOSPODAROWANIA PRZESTRZENNEGO GMINY STRAWCZYN zatwierdzonego Uchwałą nr XXIV/290/2021 Rady Gminy w Strawczynie z dnia 26 maja 2021 r.



Skala 1:10000

- Legenda**
- OZNACZENIA STUDIUM:
- Granicz gminy Strawczyn
  - Obszary obsługi technicznej
  - Obszary lasów państwowych
  - Obszary zalesień
  - Składowisko odpadów
  - Granicz Głównego Zbiornika Wód Podziemnych nr 414 Zaganańsk
  - Strefa ochronna związana z instalacjami OZE, o której mowa w ustawie o planowaniu i zagospodarowaniu przestrzennym
  - Obszary wymagające przekształceń, rehabilitacji, rekultywacji lub remediacji
  - Działy drenarskie

- OZNACZENIA INFORMACYJNE (poza planem):**
- GRANICA GMINY
  - GRANICA TERENU OBJĘTEGO ZMIANĄ PLANU MIEJSCOWEGO
  - LINIE ROZGRANICZAJĄCE TERENY O RÓŻNYM PRZEZNACZENIU LUB RÓŻNYCH ZASADACH ZAGOSPODAROWANIA
  - 110-PS-PEF TEREN GOSPODAROWANIA ODPADAMI LUB SKŁADÓW I MAGAZYNÓW LUB ELEKTROWNI SŁONECZNEJ
  - L TEREN LASU
  - GRANICA GŁÓWNEGO ZBIORNIKA WÓD PODZIEMNYCH NR 414 ZAGANAŃSK
  - GRANICA STREFY OCHRONNEJ ZWIĄZANEJ Z INSTALACJAMI OZE
  - NIEPRZEPRAKACZALNA LINIA ZABUDOWY
  - ISTNIEJĄCA LINIA ENERGETYCZNA NN
  - ISTNIEJĄCA SIEĆ WODOCIĄGOWA
  - ISTNIEJĄCA SIEĆ KANALIZACYJNA
  - ISTNIEJĄCA SIEĆ TELEKOMUNIKACYJNA