

Przeszklenie AL systemowe U=1,7
Stalowa konstrukcja wsporcza co 2,9m

X +7,95

C'

A'

X +5,70

X +5,70

Terakota/ Wykładzina PCV
Wylewka betonowa 5cm zbrojona
Izolacja styropianem EPS100-038, 3cm
Izolacja przeciwwilgociowa
Strop istniejący

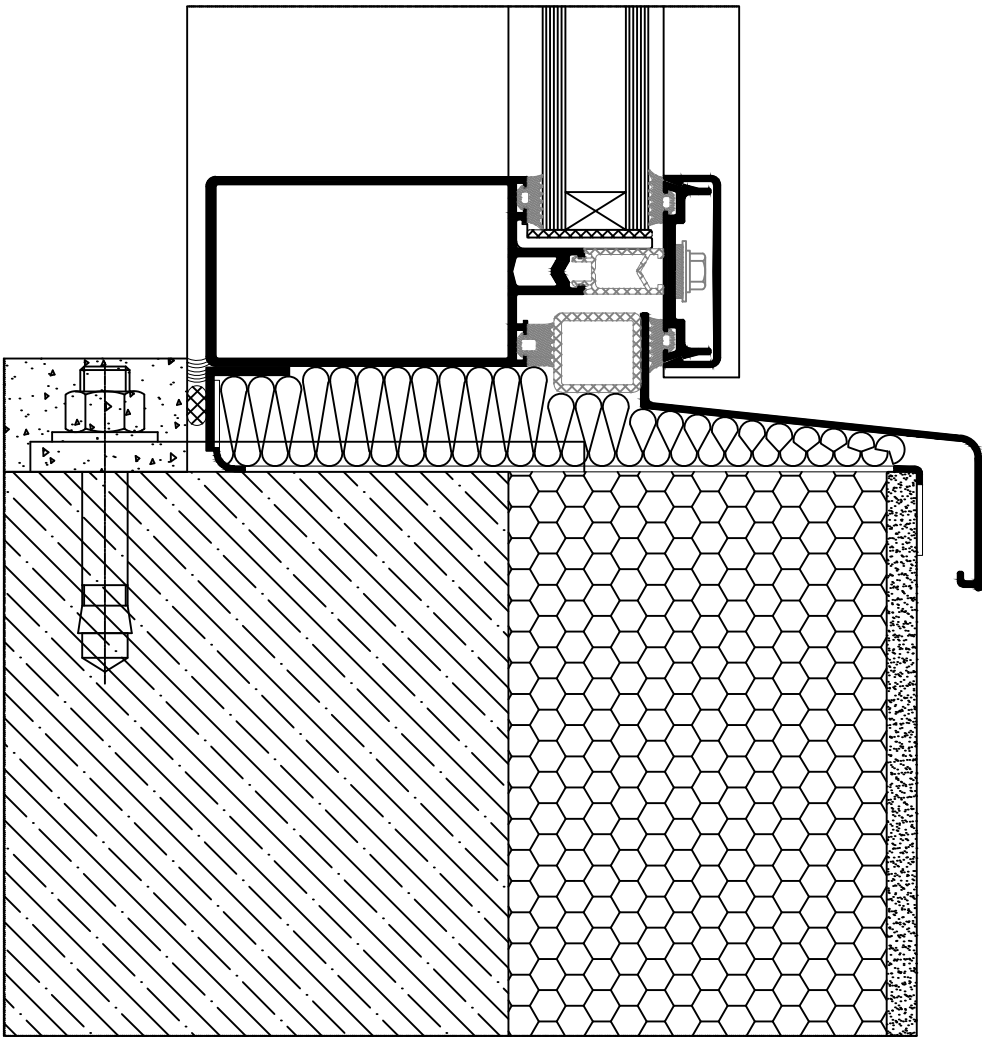
X +3,52

Wyprawa elewacyjna cienkowarstwowa
Styropian EPS80-036, 12cm
Błoczek gazobetonowy 36,5cm
Tynk cem.-wap. 1,5cm

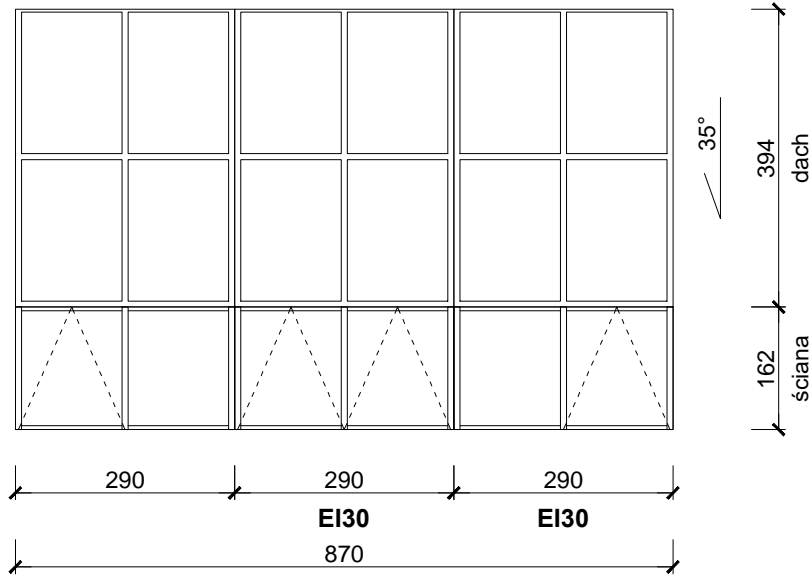
Istniejące warstwy podposadzkowe

X 0,00

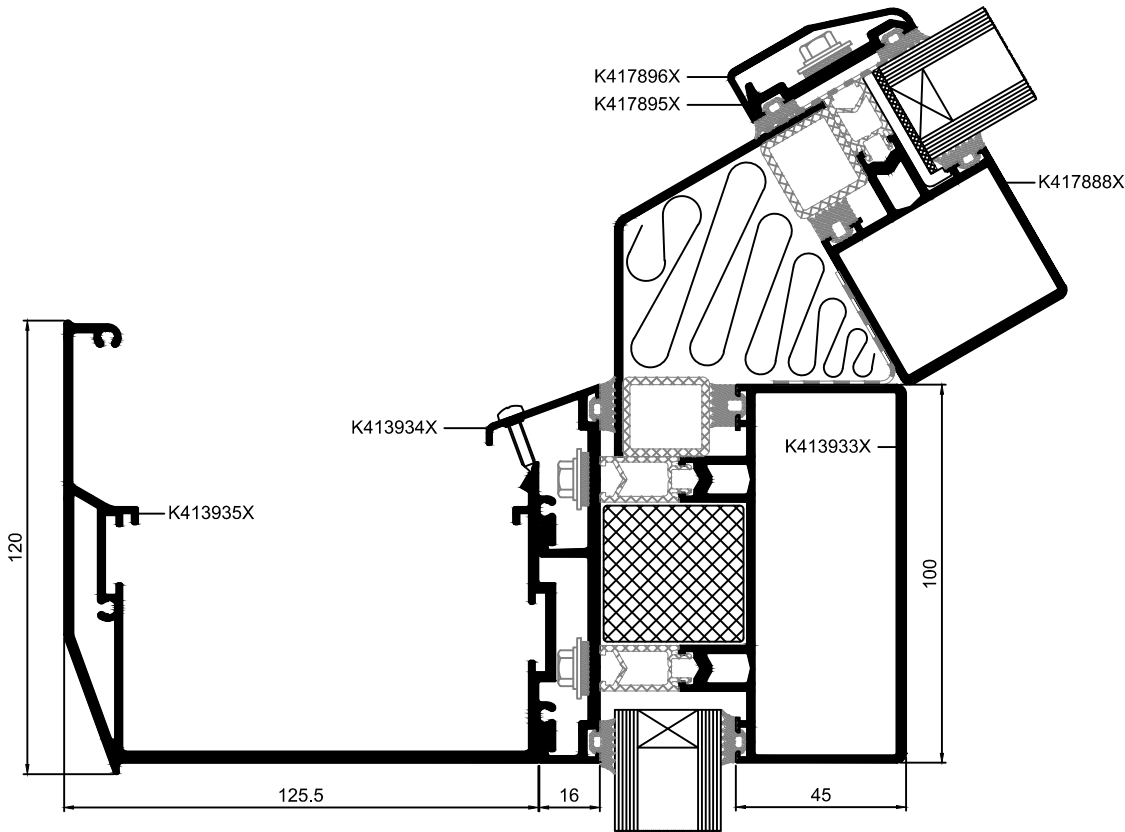
Zakończenie fasady przy parapecie



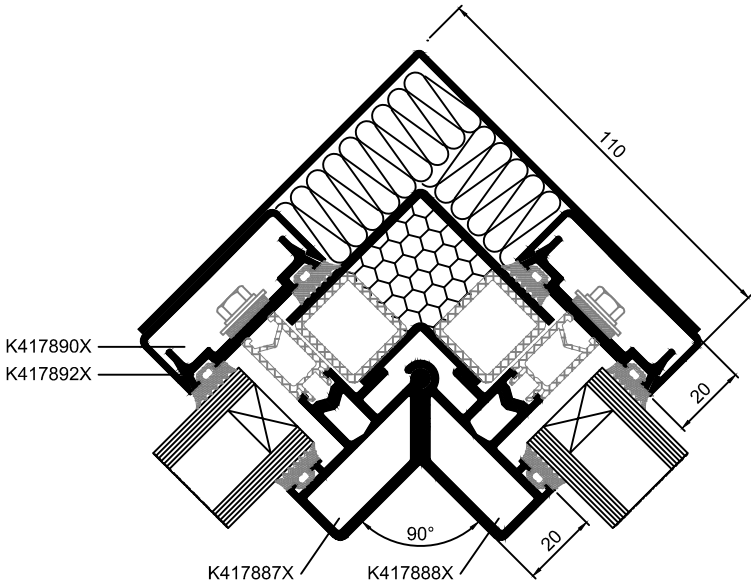
Schemat wykonania ślusarki
elewacja wschodnia i zachodnia



Detal przy okapie



Detal kalenicowy



* szczegóły wg. systemu np. ALUPROF;