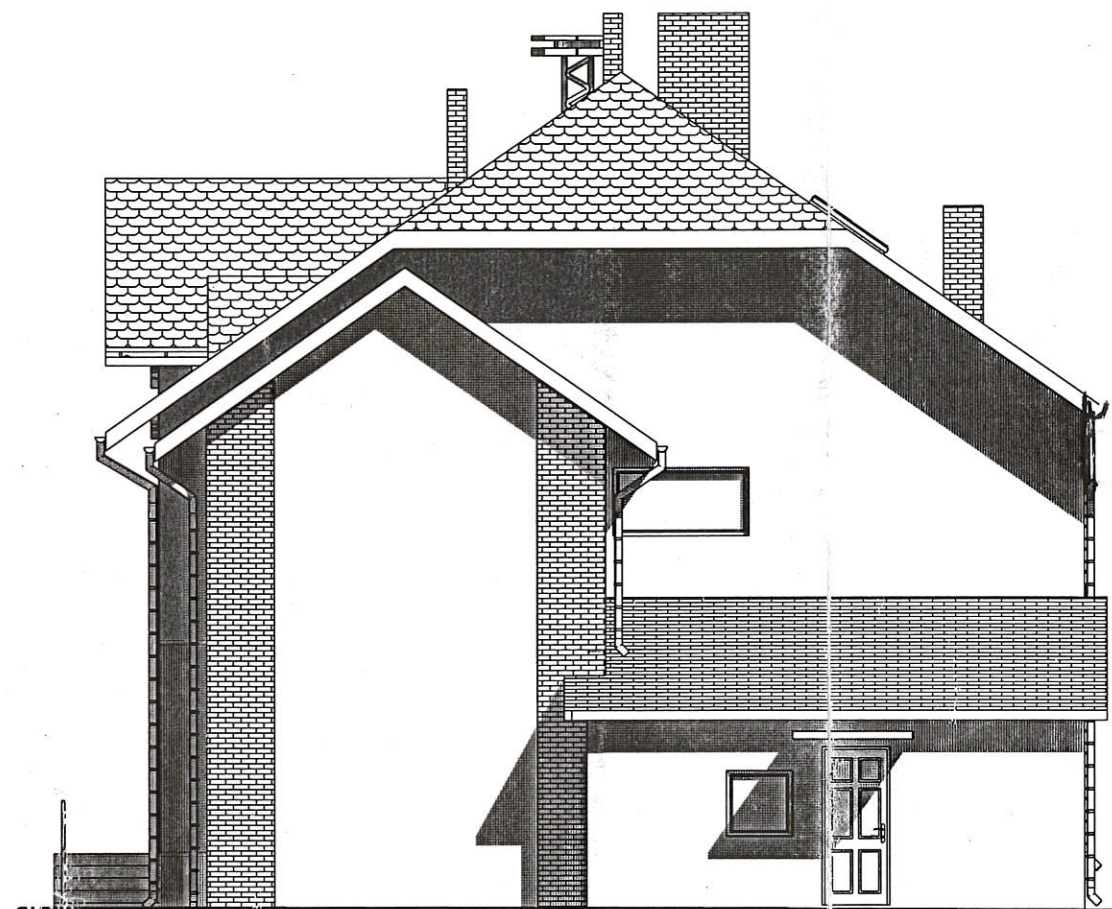




ELEWACJA ZACHODNIA



ELEWACJA WSCHODNIA

| | | | |
|--|---------------------------------|--|-------------------|
|  | | PRACOWNIA PROJEKTOWA "MAX" TOMASZ ZALEWSKI Kielce, ul. Okrzei 64, tel. 602-523-603, www.max-projekty.pl , maxprojekty@architekci.pl | |
| Rozbudowa remizy strażackiej wraz ze zmianą poddasza na cele użytkowe i zmianą dachu, działki 346 i 347/6, Hucisko gm. Strawczyn | | | |
| ARCHITEKTURA | | | |
| projektant: | mgr inż. arch. Eliza Stepień | nr uprawnień: | 28/R-545/Ł.OIA/06 |
| asystent: | mgr inż. Tomasz Zalewski | nr uprawnień: | — |
| sprawdził: | mgr inż. arch. Zbigniew Stawski | nr uprawnień: | KI-31/79 |
| ELEWACJE BOCZNE | | | |
| data: | grudzień 2010 | nr rysunku: | A-9 |
| | | skala: | 1:100 |