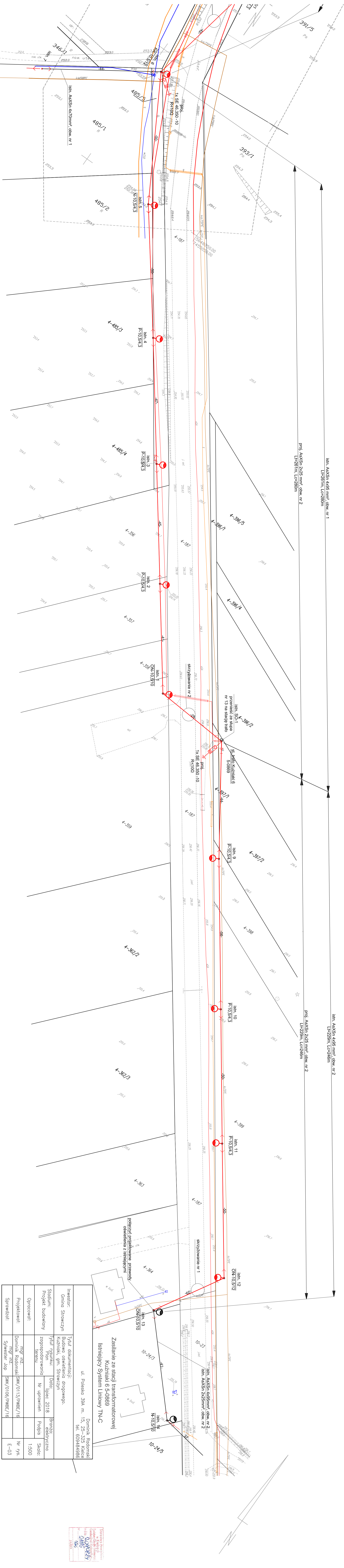


c.d. na rys. E-02



Wojew. świętokrzyskie
Powiat: kielecki
Gmina: 260418-2 Strawczyn
Droga: 0004 Kuzniałki
Działka: 187

MAPA DO CELÓW PROJEKTOWYCH SKALA 1:500

Granice działek przyjęto z ewidencji gruntów.
Dotyczy mapy:
71451507.2.2 Zakres E-3-5
71451507.2.4 Zakres A-E-3-5
71451507.4.2 Zakres A-E-3-5

Nie wyklucza się istnienia urządzeń podziemnych nie zgłoszonych wcześniej do inwentaryzacji.
Niniejsza mapa zaktualizowana w zakresie oznaczonym kolorem czerwonym.
Dla w/w nieruchomości nie badano KW
Układ współrzędnych 2000(21)
Poziom odniesienia: PL-KRDN86-NH
Nr ewid. zgłoszenia: GN-III-66402435.2018

Rozpoczęto: 11.04.2018 r.
Zakończono: 02.06.2018 r.

Wykonali:

GEODETA UPRAWNIENY
Dariusz Dymarek
Doradca
nr 41486
upr. geod. nr 41486

USŁUGI GEODETYCZNE
Dariusz Dymarek 36
Dariusz Dymarek 36
Cmentarz
nr 41486
upr. geod. nr 41486

Prace zostały wykonane zgodnie z projektem i specyfikacją techniczną, zgodnie z warunkami umowy.
Data: 23.08.2018
Podpis: [Podpis]
Miejsce: [Miejsce]

Inwestor:		Tytuł dokumentacji:		Dokumentacja:	
Gmina Strawczyn		Budowa oświetlenia drogowego.		ul. Poleska 39A m. 15, 25-325 Kielce	
Stadium:		tytuł rysunku:		tel. 609484986	
Projekt budowlany		Data:		lipiec 2018	
zagospodarowania		Nr uprawnień		elektrownia	
terenu		Podpis		Skala:	
Opracował:		mgr inż.		1:500	
Projektował:		mgr inż.		Nr rys.	
Sprawdził:		mgr inż.		E-03	
		Sywester Jop		SKW/0106/PMBE/16	