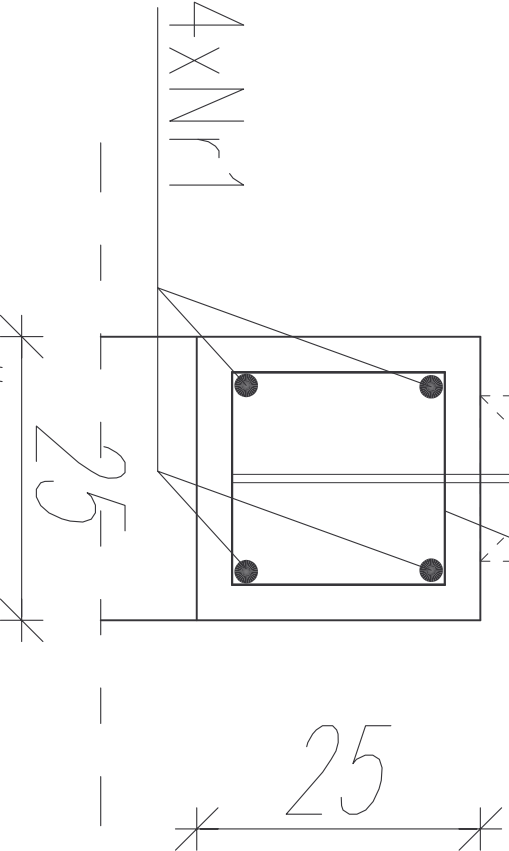


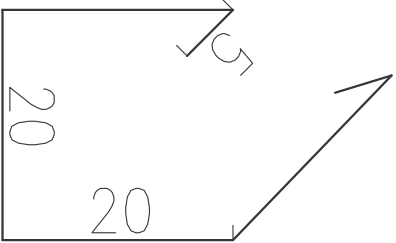
WIENIEC W1 - Dł. 55,0mb

pręt $\varnothing 14$ co 1,0m
nagwintowany

Nr2 co 25cm



Nr2co25cm
 $\varnothing 6$ L=90cm



Nr1 #12 L=6050cm

podano dł. sumaryczną
dodano 10% na zakłady dł. min.50cm

Nr	Ilość [szt]	Śred [mm]	Długość [cm]	$\varnothing 6$	#12	UWAGI
1	4	#12	6050		242,0	
2	220	$\varnothing 6$	90	198,0		
RAZEM wg średnic [m]				198,0	242,0	
MASA 1mb [kg/m]				0,222	0,888	
RAZEM wg średnic [kg]				43,956	214,89	
RAZEM wg gat. stali [kg]				43,956	214,89	