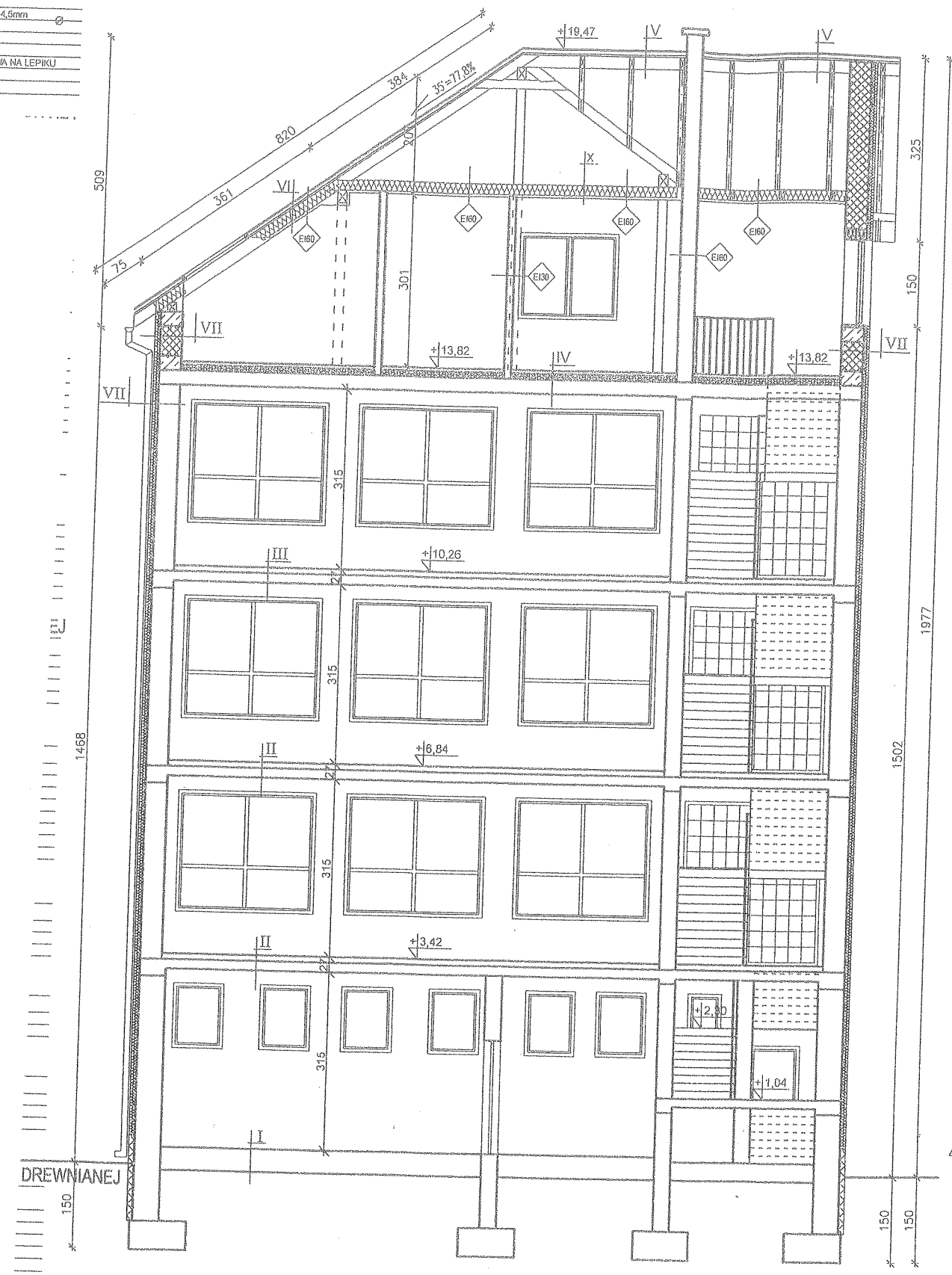


2011 m 7 do SIWZ

przekrój B-B skala 1:100

STAROSTWO POWIATOWE
w Kielcach
Al. IX Wieków Kielc
25-516 Kielce

- I | POSADZKA PARTERU
- TERAKOTA
 - WYLEWKA BET. 5cm ZBROJONA SIATKĄ Z PRETÓW 4,6mm
 - FOLIA PVC
 - STYROPIAN FS 20 2x5cm
 - FOLIA PVC
 - IZOLACJA PRZECIWMILGOCIOWA 2xPAPA ASFALTOWA NA LEPIKU
 - WYLEWKA CEMENTOWA 2cm ZATARTA NA OSTRO
 - ISTNIEJĄCE WARSTWY POSADZKI NA GRUNCIE



- UWAGA:
- ELEMENTY OKŁADZINOWE STROPU NAD PODDASZEM MUSZĄ GWARANTOWAĆ ZABEZPIECZENIE PRZED OTWARTYM OGNIEM ELEMENTÓW WIEŻBY DACHOWEJ POZWALAJĄCE NA UZYSKANIE KATEGORII ODPORNOŚCI OGNIOWEJ OZNACZONEJ NA RYSUNKU
 - KLATKI SCHODOWE PROJEKTUJE SIĘ JAKO WYPOSARZCNE W SYSTEM ODDYMIANIA POŁĄCZONY Z CZUJNIKAMI DYMU
 - POWIERZCHNIE CZYNNĄ KLAP ORAZ OKIEN ODDYMIAJĄCYCH DOBRANO W PROPORCJI 5% POWIERZCHNI PODLEGAJĄCEJ ODDYMIANIU (NAJWIĘKSZEJ SPOŚRÓD WSZYSTKICH KONDYGNACJI)
 - W PRZYPADKU NIEWYKONANIA WYDZIELEŃ KLATEK SCHODOWYCH (ZATWIERDZONY PROJEKT PRZEBUDOWY I REMONTU SZKOŁY) NALEŻY WYKONAĆ JE ZGODNIE Z WYŻEJ WSPOMNIANĄ DOKUMENTACJĄ

		Dom z klasą		25-008 Kielce	
		projekty budowlane		ul. Staszica 1/P.108	
Obiekt:	PRZEBUDOWA SZKOŁY PODSTAWOWEJ I GIMNAZJUM				
Adres:	STRAWCZYN DZ. NR 833				
Tytuł rysunku:	PRZEKRÓJ B-B				
Stadium:	PROJEKT BUDOWLANY				
Projektował:	Ryszard Dąbrowski	Arch. - Bud.	36/KL/75	Podpis	
Sprawdzający:	Igor Szupiat	Arch. - Bud.	83/79	[Signature]	
Asystent projektanta:	MAHMOUD OTHMAN	Specjalność	Nr uprawnień	Nr rysunku: 68	
1:100		Data:	04-2008	Strona:	
UWAGA: Niniejsza dokumentacja ani żadna jej część nie może być powielana ani rozpowszechniana za pomocą urządzeń elektronicznych, mechanicznych, kopiujących, nagrywających i innych bez pisemnej zgody posiadacza praw autorskich: "Dom z klasą"					